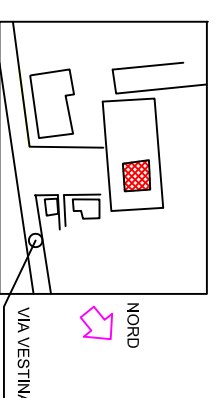
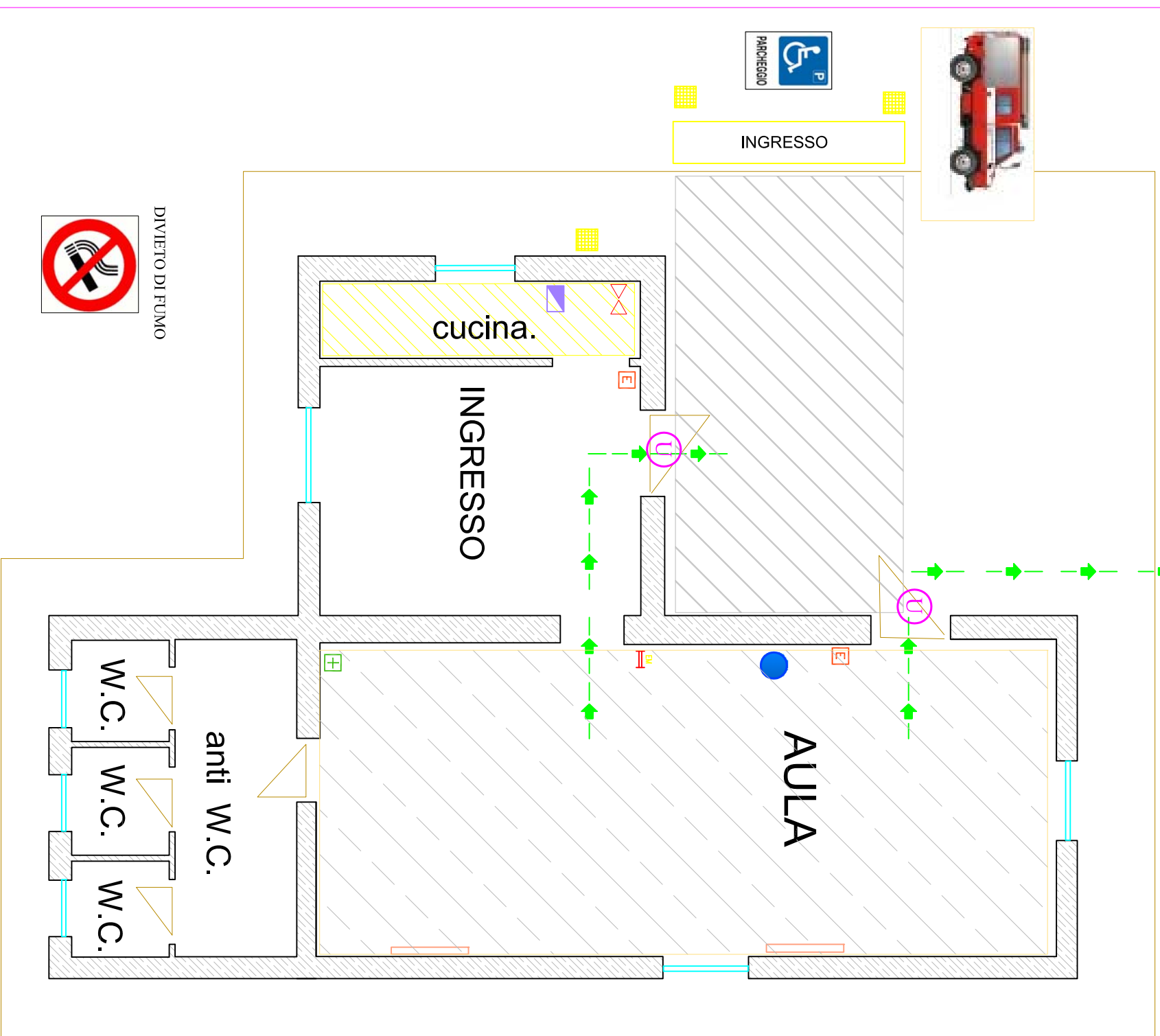


AREA RACCOLTA



num. EMERGENZA 112

LEGENDA SIMBOLI

Simbolo	Descrizione
	ATTACCO AUTOPOMPA W.F.
	Quadro elettrico piano secondo ALA B
	Estintore a polvere o CO2
	VIA DI FUGA ORIZZONTALE
	VIA DI FUGA VERSO IL BASSO
	USCITA DI SICUREZZA
	Idrante UNI 45
	VALVOLA GAS
	Pulsante allarme antincendio
	Illuminazione di emergenza
	Campanello
	Allarme fuoco Interno
	PRESIDIO PRIMO SOCCORSO
	INTERFERENZA
	VOI SIETE QUI

LAYOUT ANTINCENDIO PIANO terra

ELABORATI GRAFICI
il RESPONSABILE PREVENZIONE E PROTEZIONE
Prof. PIETRO CARLETTI MOB. 329230032



Data: _____

il Dirigente Scolastico
Prof.ssa CARLA ZAZZARA

NORME GENERALI DI COMPORTAMENTO IN CASO DI EMERGENZA

- MANTENERE LA CALMA E, PER QUANTO POSSIBILE, NON FARSI PRENDERE DAL PANICO;
- RISPETTARE LE DISPOSIZIONI IMPARTITE DAGLI ADDETTI;
- ATTENDERSI ALLE PROCEDURE QUI SOTTOELENCATE;
- NON RIPRENDERE ASSOLUTAMENTE L'ATTIVITA' LAVORATIVA SENZA AUTORIZZAZIONE.

INCENDIO

- ALLONTANARSI AL PIU' PRESTO DALLA ZONA DELL'INCENDIO;
- NON USARE ASCENSORI;
- AVVISARE SEMPRE LA PORTINERIA SE NON VI E' GIA' ALLARME IN ATTO; IN CASO DI FUMO CAMMINARE CARPONI, VICINO AL PAVIMENTO, CON UN FAZZOLETTO BAGNATO SULLA BOCCA E SUL NASO;
- INTERVENIRE SOLO SE POSSIBILE E SENZA CORRERE ALCUN RISCHIO PER LA PROPRIA INCOLUMITA';
- SEGUIRE LE INDICAZIONI DEGLI ADDETTI ALL'EMERGENZA (FASCIA GIACCA VERDE E GIALLA) E DEGLI OPERATORI ESTERNI EVENTUALI (VIGILI DEL FUOCO, POLIZIA, ECC.);
- SPOSTARSI LUNGO I MURI SE LA VISIBILITA' E' SCARSA;
- NON SALIRE MAI PIU' IN ALTO;
- IN CASO DI FUOCO ALL'ESTERNO DEL LOCALE IN CUI CI SI TROVA: CHUDERSI DENTRO, SIGILLARE OGNI FESSURA PER EVITARE L'INGRESSO DI FUMO ED AVVISARE E SEGNALARE LA PROPRIA PRESENZA
- IN CASO DI PERSONA I CUI ABITI PRENDONO FUOCO: EVITARE CHE CORRA, STENDERLA A TERRA E SOFFOCARE LE FIAMME AVVOLGENDOLA CON COPERTA O ALTRI INDUMENTI NON SINTETICI.

BLACK-OUT

- MUOVERSI LENTAMENTE, NON CORRERE ONDE EVITARE CADUTE;
- SEGUIRE LE LUCI D'EMERGENZA E PORTARSI VERSO LE ZONE DI RACCOLTA;
- ATTENDERSI ALLE ISTRUZIONI DEGLI ADDETTI ALL'EMERGENZA.

EMERGENZA PER INCIDENTE/INFORTUNO

- AVVISARE SEMPRE LE PORTINERIE DELL'ACCADUTO;
- AVVISARE GLI ADDETTI AL PRONTO SOCCORSO DELL'EDIFICIO SE I DANNI ALLA/PERSONA/ E APPARATO LIMITATI;
- SE ENTRO POCCHI MINUTI DALLA CHIAMATA NON INTERVIENE NESSUNO CHIAMARE IL PRONTO INTERVENTO ESTERNO (118);
- SE POSSIBILE ASSISTERE LA/PERSONA/ E FINO ALL'ARRIVO DEI SOCCORSI E/O DELL'ADDETTO AL PRONTO SOCCORSO;
- COLLABORARE CON GLI EVENTUALI OPERATORI ESTERNI DI PRONTO SOCCORSO.

EMERGENZA DI SICUREZZA INTERNA

- SE SI NOTA LA PRESENZA DI QUALCOSA (BORSE, OGGETTI, ECC.) DI STRANO, ABBIANONATO E PARTICOLARMENTE ANOMALO RISPETTO ALLA SITUAZIONE ABITUALE SEGNALARE ALLE PORTINERIE IL FATTO;
- NEL CASO DI SITUAZIONE DI PERICOLO PER MINACCE O PRESENZA DI PERSONA ARMATA E NON SOTTO CONTROLLO NON LASCIARE IL PROPRIO LUOGO DI LAVORO E NON ANDARE A CURIOSARE NELLE ZONE INTERESSATE;
- SE SI E' MINACCIATI MANTENERE IL CONTROLLO E NON INTERVENIRE DIRETTAMENTE NEI CONFRONTI DELLA PERSONA CHE MINACCIA;
- ATTENDERSI ALLE DISPOSIZIONI IMPARTITE DA POLIZIA, CARABINIERI E OPERATORI INTERNI (BANDA GIALLA-VERDE)