

# ISTITUTO COMPRENSIVO "RODARI" MONTESILVANO

Teléfono: 0854882239  
 Email: pelc83900e@istruzione.it  
 PEC: pelc83900e@pec.istruzione.it

DIREGENTE SCOLASTICO  
 PROF. SSA CARLA ZANZARA



PUNTO DI RACCOLTA

ALLARME ANTINCENDIO

IDRANTE

ESTINTORE

USCITA EMERGENZA

PERCORSO DESODO IN DISCESA

PERCORSO DIESODO IN PIANO

QUADRO ELETTRICO

VOI SIETE QUI

PRIMO SOCCORSO

VALVOLA INTERCETTAZIONE GAS

ZONA SENSIBILE DA PRESIDARE

- NORME GENERALI DI COMPORTAMENTO IN CASO DI EMERGENZA**
- MANTENERE LA CALMA E, PER QUANTO POSSIBILE, NON FARSI PRENDERE DAL PANICO;
  - RISPETTARE LE DISPOSIZIONI IMPARTITE DAGLI ADDETTI;
  - ATTENERSI ALLE PROCEDURE QUI SOTTOELENCATE;
  - NON RIPRENDERE ASSOLUTAMENTE L'ATTIVITA' LAVORATIVA SENZA AUTORIZZAZIONE.

**EMERGENZA GENERALE ESTERNA**

- PROCEDERE ALL'EVACUAZIONE SEGUENDO LE ISTRUZIONI DEGLI ADDETTI (BANDA VERDE-GIALLA);
- IN CASO DI NON-EVACUAZIONE PER EMERGENZA ESTERNA E PERICOLO ESTERNO NON ABBANDONARE IL PROPRIO POSTO DI LAVORO E NON AFFACCICIARSI ALLE FINESTRE;
- ATTENERSI ALLE DISPOSIZIONI DEGLI ADDETTI (BANDA VERDE-GIALLA) E DEGLI OPERATORI ESTERNI, POLIZIA, CARABINIERI.

**INCENDIO**

- ALLONTANARSI AL PIU' PRESTO DALLA ZONA DELL'INCENDIO;
- NON USARE ASCENSORI;
- AVVISARE SEMPRE LA PORTINERIA SE NON VI E' FATO ALLARME IN ATTO;
- IN CASO DI FUMO CAMMINARE CAPELLI VICINO AL PAVIMENTO, CON UN FAZZOLETTO BASTATO SULLA BOCCA ESIL NASO;
- INTERVENIRE SOLO SE POSSIBILE E SENZA CORRERE ALCUN RISCHIO PER LA PROPRIA INCOLUMITA';
- SEGUIRE LE INDICAZIONI DEGLI ADDETTI ALL'EMERGENZA (FASCIA GIACCA VERDE E GIALLA) E DEGLI OPERATORI ESTERNI EVENTUALI (VIGILI DEL FUOCO, POLIZIA, ECC.);
- SPOSTARSI LUNGO I MURI SE LA VISIBILITA' E' SCARSA;
- NON SALIRE MAI PIU' IN ALTOI;
- IN CASO DI FUCO ALL'ESTERNO DEL LOCALE IN CUI CI SI TROVA: CHUDERSI DENTRO, SIGILLARE OGNI FESSURA PER EVITARE L'INGRESSO DI FUMO ED AVVISARE E SEGNALARE LA PROPRIA PRESENZA
- IN CASO DI PERSONA I CUI ABITI PRENDONO FUCO: EVITARE CHE CORRA, STENDERLA A TERRA E SOFFOCARE LE FIANE AVVOLGENDOLA CON COPERTA O ALTRI INDUMENTI NON SINTETICI.

**BLACK-OUT**

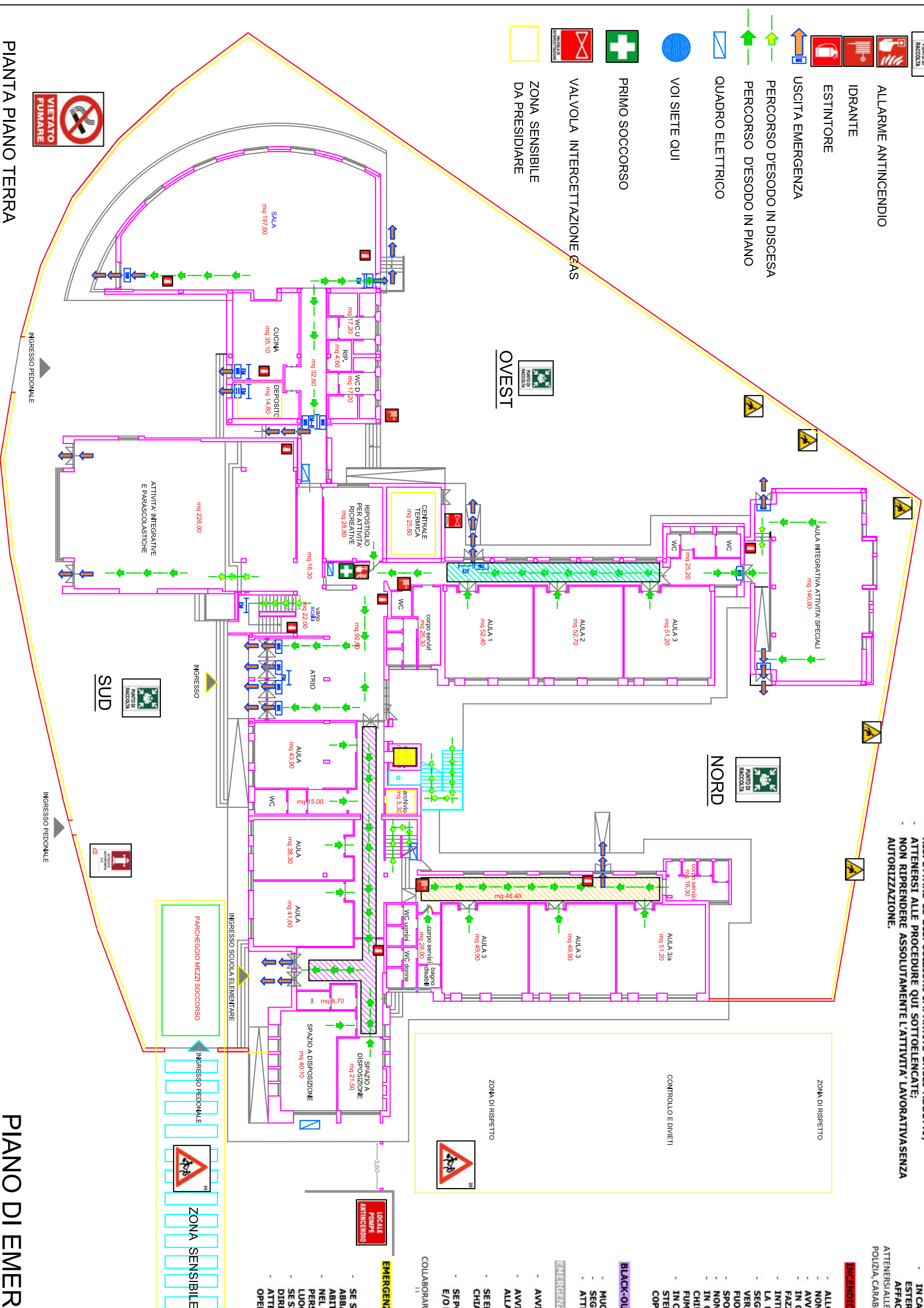
- MUOVERSI LENTAMENTE, NON CORRERE ONDE EVITARE CADUTE;
- SEGUIRE LE LUCI D'EMERGENZA E PORTARSI VERSO LE ZONE DI RACCOLTA;
- ATTENDERE ALLE ISTRUZIONI DEGLI ADDETTI ALL'EMERGENZA.

**EMERGENZA PER INCIDENTE/INFORTUNIO**

- AVVISARE SEMPRE LE PORTINERIE DELL'ACCADUTO;
- AVVISARE GLI ADDETTI AL PRONTO SOCCORSO DELL'EDIFICIO SE I DANNI ALLA/ E PERSONA/ E APPAIONO LIMITATI;
- SE ENTRO POCHE MINUTI DALLA CHIAMATA NON INTERVIENE NESSUNO CHIAMARE IL PRONTO INTERVENTO ESTERNO (118);
- SE POSSIBILE E ASSISTERE LA/ E PERSONA/ E FINO ALL'ARRIVO DEI SOCCORSI E/O DELL'ADDETTO AL PRONTO SOCCORSO;
- COLLABORARE CON GLI EVENTUALI OPERATORI ESTERNI DI PRONTO SOCCORSO

**EMERGENZA DI SICUREZZA INTERNA**

- SE SI NOTA LA PRESENZA DI QUALCOSA (BORSE, OGGETTI, ECC.) DI STRANO, ABBANDONATO E PARTICOLARMENTE ANOMALO RISPETTO ALLA SITUAZIONE ABITUALE SEGNALARE ALLE PORTINERIE IL FATTO;
- NEL CASO DI SITUAZIONE DI PERICOLO PER MINACCIE O PRESENZA DI PERSONA ARMATA E NON SOTTO CONTROLLO NON LASCIARE IL PROPRIO LUOGO DI LAVORO E NON ANDARE A CURIOSARE NELLE ZONE INTERESSATE;
- SE SI E' MINACCIATI MANTENERE IL CONTROLLO E NON INTERVENIRE DIRETTAMENTE NEI CONFRONTI DELLA PERSONA CHE MINACCIA;
- ATTENERSI ALLE DISPOSIZIONI IMPARTITE DA POLIZIA, CARABINIERI E OPERATORI INTERNI (BANDA GIALLA-VERDE)



PIANTA PIANO TERRA

PIANO DI EMERGENZA



ARCH. PIETRO CARLETTI  
 RESPONSABILE DELLA SICUREZZA