

# ISTITUTO COMPRENSIVO "RODARI" MONTESILVANO

PIANO EMERGENZA  
SEDE DI CARPELLE SUL TAVO

DIRIGENTE SCOLASTICO  
Prof.ssa CARLA ZAZZARA



PUNTO DI RACCOLTA

ALLARME ANTINCENDIO

IDRANTE

ESTINTORE

USCITA EMERGENZA

PERCORSO DESODO IN DISCESA

PERCORSO DIESODO IN PIANO

QUADRO ELETTRICO

VOI SIETE QUI

PRIMO SOCCORSO

VALVOLA INTERCETTAZIONE GAS



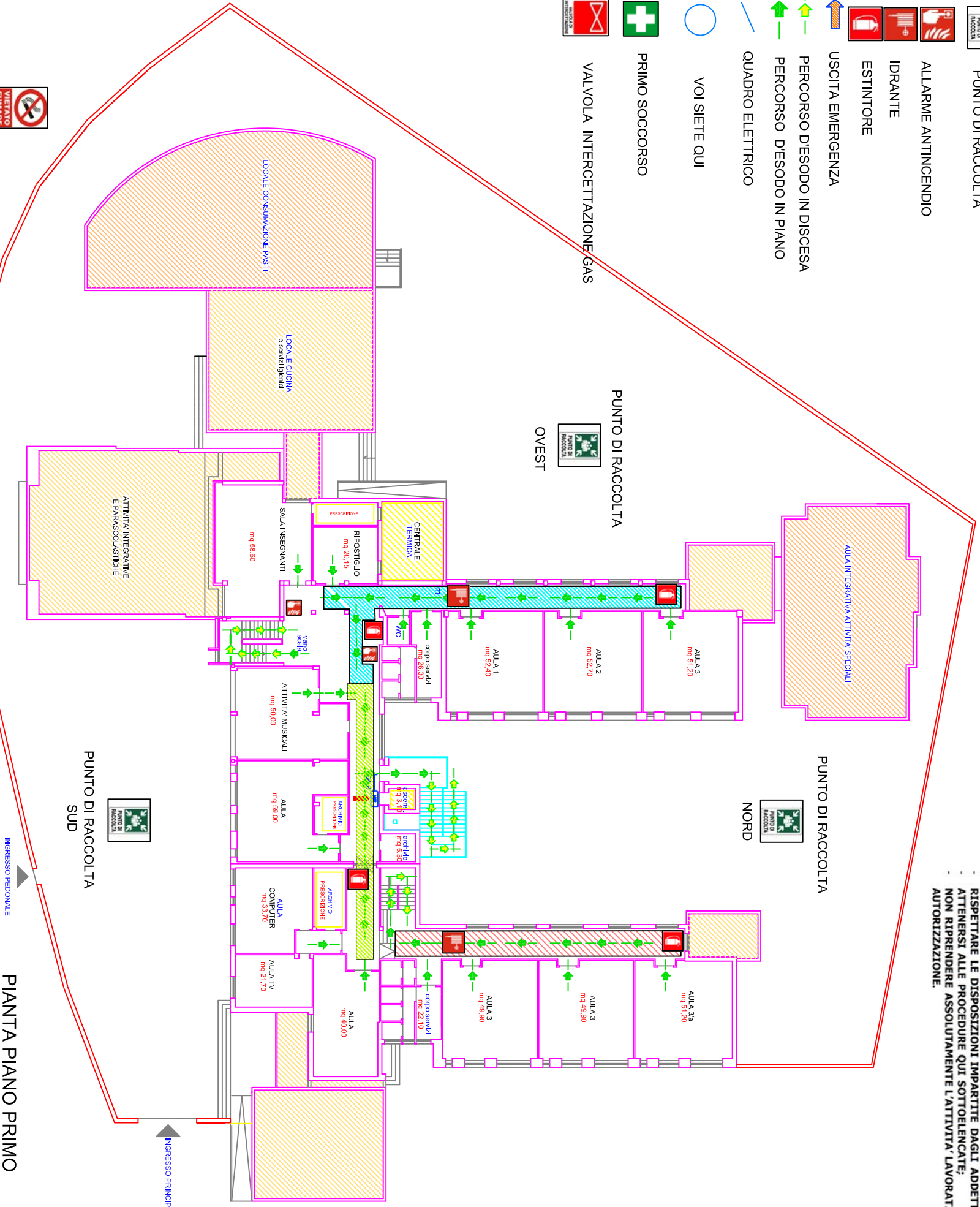
PUNTO DI RACCOLTA

OVEST

PUNTO DI RACCOLTA



NORD



## NORME GENERALI DI COMPORTAMENTO IN CASO DI EMERGENZA

- MANTENERE LA CALMA E, PER QUANTO POSSIBILE, NON FARSI PRENDERE DAL PANICO;
- RISPETTARE LE DISPOSIZIONI IMPARTITE DAGLI ADDETTI;
- ATTENERSI ALLE PROCEDURE QUI SOTTOELENCATE;
- NON RIPRENDERE ASSOLUTAMENTE L'ATTIVITA' LAVORATIVA/SENZA AUTORIZZAZIONE.

## EMERGENZA GENERALE ESTERNA

- PROCEDERE ALL'EVACUAZIONE SEGUENDO LE ISTRUZIONI DEGLI ADDETTI (BANDA VERDE-GIALLA);
- IN CASO DI NON-EVACUAZIONE PER EMERGENZA ESTERNA E PERICOLO ESTERNO NON ABBANDONARE IL PROPRIO POSTO DI LAVORO E NON AFFACCICIARSI ALLE FINESTRE;
- ATTENERSI ALLE DISPOSIZIONI DEGLI ADDETTI (BANDA VERDE-GIALLA) E DEGLI OPERATORI ESTERNI, POLIZIA, CARABINIERI.

## INCENDIO

- ALLONTANARSI AL PIU' PRESTO DALLA ZONA DELL'INCENDIO;
- NON USARE ASCENSORI;
- AVVISARE SEMPRE LA PORTINERIA SE NON VI E' GIA' ALLARME IN ATTO;
- IN CASO DI FUMO CAMMINARE CARPONI, VICINO AL PAVIMENTO, CON UN FAZZOLETTO BAGNATO SULLA BOCCA E SUL NASO;
- INTERVENIRE SOLO SE POSSIBILE E SENZA CORRERE ALCUN RISCHIO PER LA PROPRIA INCOLUMITA';
- SEGUIRE LE INDICAZIONI DEGLI ADDETTI ALL'EMERGENZA (FASCIA GIACCA VERDE E GIALLA) E DEGLI OPERATORI ESTERNI EVENTUALI (VIGILI DEL FUOCO, POLIZIA, ECC.);
- SPOSTARSI LUNGO I MURI SE LA VISIBILITA' E' SCARSA;
- NON SALIRE MAI PIU' IN ALTO!
- IN CASO DI FUOCO ALL'ESTERNO DEL LOCALE IN CUI CI SI TROVA: CHIUDERSI DENTRO, SIGILLARE OGNI FESSURA PER EVITARE L'INGRESSO DI FUMO ED AVVISARE E SEGNALARE LA PROPRIA PRESENZA
- IN CASO DI PERSONA I CUI ABBITI PRENDONO FUOCO: EVITARE CHE CORRA, STENDERLA A TERRA E SOFFOCARE LE FIAMME AVVOLGENDOLA CON COPERTA O ALTRI INDUMENTI NON SINTETICI.

## BLACK-OUT

- NUOVERSI LENTAMENTE, NON CORRERE ONDE EVITARE CADUTE;
- SEGUIRE LE LUCI D'EMERGENZA E PORTARSI VERSO LE ZONE DI RACCOLTA;
- ATTENDERE ALLE ISTRUZIONI DEGLI ADDETTI ALL'EMERGENZA.

## EMERGENZA PER INCIDENTE/INFORTUNIO

- AVVISARE SEMPRE LE PORTINERIE DELL'ACCADUTO;
- AVVISARE GLI ADDETTI AL PRONTO SOCCORSO DELL'EDIFICIO SEI DANNI ALLA/E PERSONA/E APPAIONO LIMITATI;
- SE ENTRO POCHE MINUTI DALLA CHIAMATA NON INTERVIENE NESSUNO CHIAMARE IL PRONTO INTERVENTO ESTERNO (118);
- SE POSSIBILE ASSISTERE LA/E PERSONA/E FINO ALL'ARRIVO DEI SOCCORSI E/O DELL'ADDETTO AL PRONTO SOCCORSO;
- COLLABORARE CON GLI EVENTUALI OPERATORI ESTERNI DI PRONTO SOCCORSO

## EMERGENZA DI SICUREZZA INTERNA

- SE SI NOTA LA PRESENZA DI QUALCOSA (BORSE, OGGETTI, ECC.) DI STRANO, ABBANDONATO E PARTICOLARMENTE ANOMALO RISPETTO ALLA SITUAZIONE ABITUALE SEGNALARE ALLE PORTINERIE IL FATTO;
- NEL CASO DI SITUAZIONE DI PERICOLO PER MINACCE O PRESENZA DI PERSONA ARMATA E NON SOTTO CONTROLLO NON LASCIARE IL PROPRIO LUOGO DI LAVORO E NON ANDARE A CURIOSARE NELLE ZONE INTERESSATE; SE SI E' MINACCIATI MANTENERE IL CONTROLLO E NON INTERVENIRE DIRETTAMENTE NEI CONFRONTI DELLA PERSONA CHE MINACCIA;
- ATTENERSI ALLE DISPOSIZIONI IMPARTITE DA POLIZIA, CARABINIERI E OPERATORI INTERNI (BANDA GIALLA-VERDE)



ARCH. PIETRO CARLETTI  
RESPONSABILE DELLA SICUREZZA  
3292390352

DIVIETO DI FUMARE

